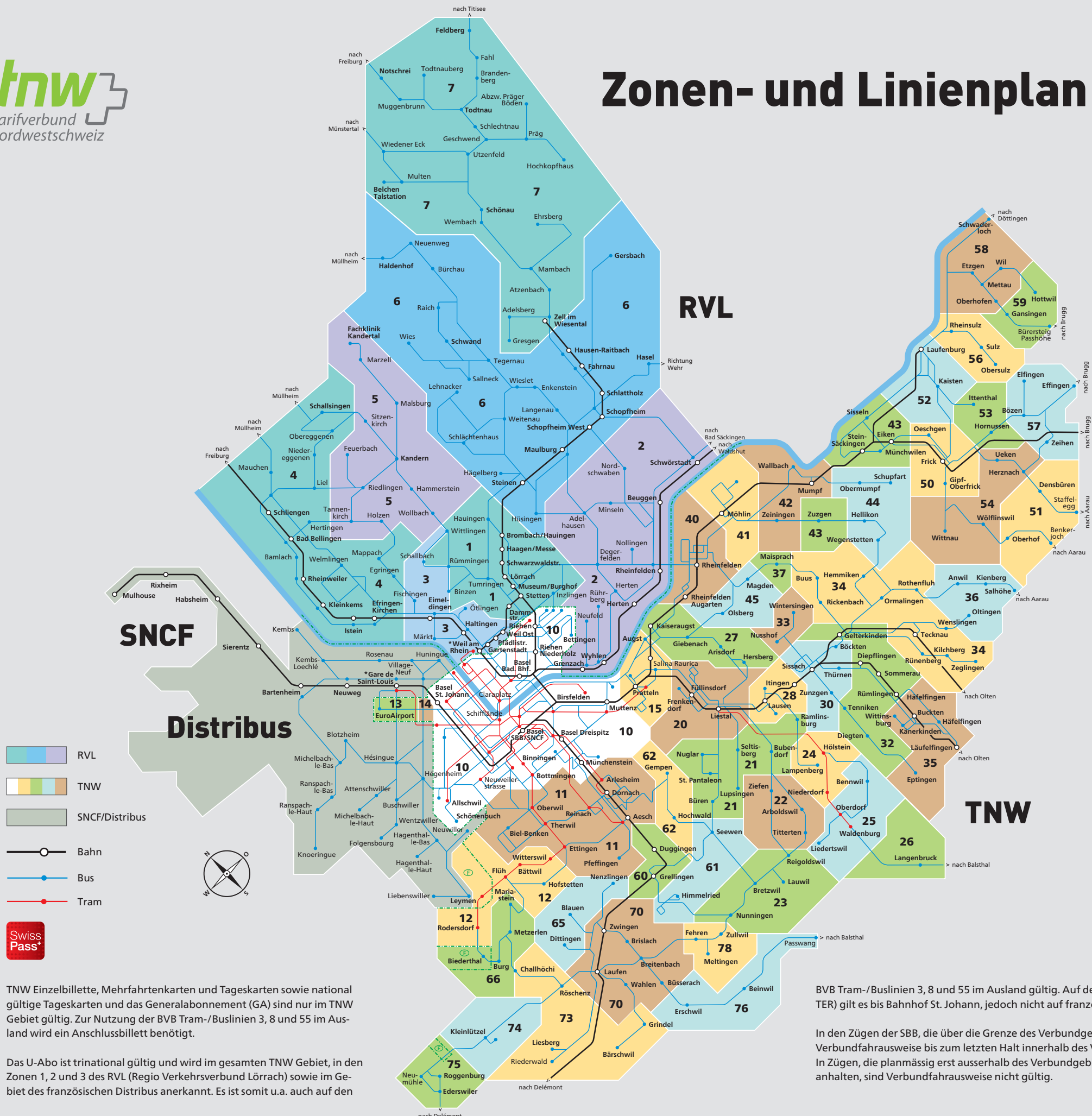


# Zonen- und Linienplan



TNW Einzelbillette, Mehrfahrtenkarten und Tageskarten sowie national gültige Tageskarten und das Generalabonnement (GA) sind nur im TNW Gebiet gültig. Zur Nutzung der BVB Tram-/Buslinien 3, 8 und 55 im Ausland wird ein Anschlussbillett benötigt.

Das U-Abo ist trinational gültig und wird im gesamten TNW Gebiet, in den Zonen 1, 2 und 3 des RVL (Regio Verkehrsverbund Lörrach) sowie im Gebiet des französischen Distribus anerkannt. Es ist somit u.a. auch auf den

BVB Tram-/Buslinien 3, 8 und 55 im Ausland gültig. Auf den Bahnen der SNCF (z.B. TER) gilt es bis Bahnhof St. Johann, jedoch nicht auf französischem Gebiet.

In den Zügen der SBB, die über die Grenze des Verbundgebiets hinausfahren, sind Verbundfahrausweise bis zum letzten Halt innerhalb des Verbundgebiets gültig. In Zügen, die planmässig erst ausserhalb des Verbundgebiets wieder anhalten, sind Verbundfahrausweise nicht gültig.